



VALMAN

VALVE MANUFACTURING

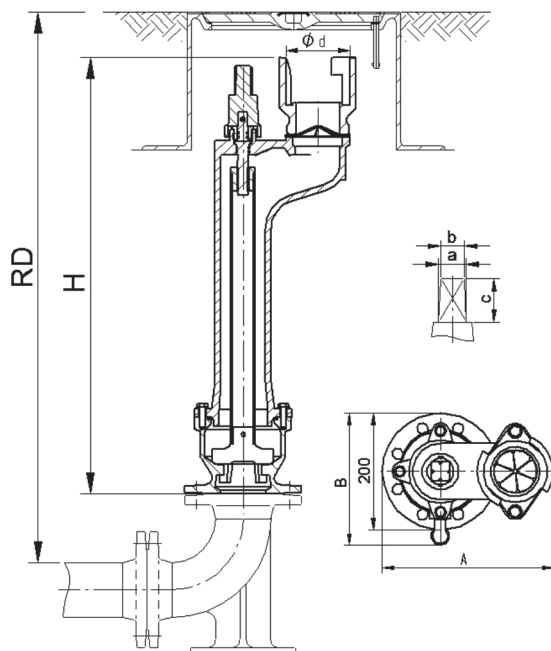
Podzemni hidrant postavlja se na ISPRANI cevovod radi distribucije vode za gašenje požara, pranje ulica, punjenje cisterni, zalivanje zelenih površina i slično.

Podzemni hidrant izveden je prema standardu EN14339, priрубnički spoj raspored bušenja prema standardu je izveden prema standardu EN1092-2 za nazivni pritisak PN10/PN16.

Glava, stopa, kandža, spoljašnja cev i gornja četvrtka hidranta su od nodularnog liva GJS400, plastificirani EWS zaštitom. Svi unutrašnji delovi otporni na koroziju. Zaptivno telo gumirano sa elastomerom.

Omogućena je drenaža tako da je sprečeno zamrzavanje vode pri eksploataciji u zimskim uslovima. Posebno održavanje nije potrebno. Čvrstoća i zaptivenost podzemnog hidranta ispitana po standardu EN12266-1.

Izrađuje se u varijantama sa standardnim stabilnim priкljučnom kandžom za hidrantski podzemni nastavak.

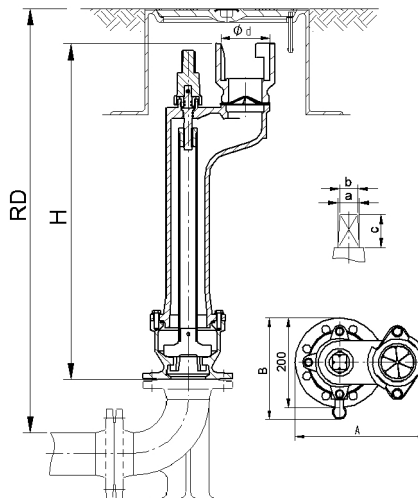


3. PODZEMNI HIDRANTI

PODZEMNI HIDRANT DN 80



Materijal: Nodularni liv GJS-400 (GGG40)
 Zaštita: Plastifikacija epoxy prahom min. debljine 250 μm
 Nominalni pritisak: NP 10



Šifra	DN	RD (mm)	Dimenzije (mm)							Težina (kg)
			H	A	B	ϕd	Gornja četvrtka			
							a	b	c	
2501601	80	750	500	295	230	110	27	32	50	24
2501602	80	1000	750							29
2501603	80	1250	1000							35

Tehničke karakteristike:

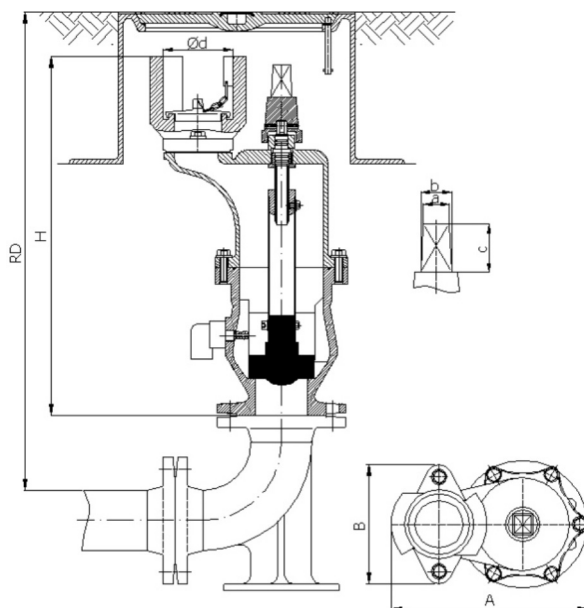
Podzemni hidranti u standardnoj izvedbi: zaptivna glava je od nodularnog liva GJS 400 (GGG40) i komplet je vulkanizirana, drenaža hidranta je automatska posle svake upotrebe hidranta. Zaptivna glava je tako konstruisana u odnosu na sedište, da je karakteristika otvaranja i protoka fluida u linearnoj funkciji. Kandža glave hidranta u potpunosti je usaglašen sa nacionalnim standardima, što omogućava korišćenje propisanih nastavaka za podzemne hidrante.



PODZEMNI HIDRANT DN 100



Materijal: Nodularni liv GJS-400 (GGG40)
Zaštita: Plastifikacija epoxy prahom min. debljine 250 μm
Nominalni pritisak: NP 10/16 bar



Šifra	DN	RD (mm)	Dimenzije (mm)							Težina (kg)
			H	A	B	ϕd	Gornja četvrtka			
							a	b	c	
2500402	100	1000	750	310	192	145	27	32	50	41
2500403	100	1250	1000				44			
2500404	100	1500	1250				46			

Tehničke karakteristike:

Podzemni hidranti u standardnoj izvedbi: zaptivna glava je od nodularnog liva GJS 400 (GGG40) i komplet je vulkanizirana, drenaža hidranta je automatska posle svake upotrebe hidranta. Zaptivna glava je tako konstruisana u odnosu na sedište, da je karakteristika otvaranja i protoka fluida u linearnoj funkciji. Kandža glave hidranta u potpunosti je usaglašen sa nacionalnim standardima, što omogućava korišćenje propisanih nastavaka za podzemne hidrante.